

Jakeluliikenteen pysäköintihaasteet

Mikko Voutilainen
toimitusjohtaja

Etelä-Suomen Kuljetusyrittäjät ry
Helsingin Seudun Kuljetusyrittäjät ry

SKAL

3/28/2025



Jakeluolosuhteiden heijastevaikutukset

Kuljettajalle

- Työviihtyvyys ja stressi
- Työturvallisuus
- Liikenneturvallisuus

Kuljetusyrittäjälle

- Kustannukset
- Työnantajan vastuu
- Työvoiman saatavuus

Kaupungille ja kaupunkilaisille

- Turvallinen liikkumisympäristö
- Palvelujen ja tuotteiden saatavuus
- Kaupunginkasvu ja rakentaminen

Kauppiaille, rakennusliikkeille, liikkeenharjoittajille

- Kustannustehokas, ennakoitava ja toimiva logistiikka



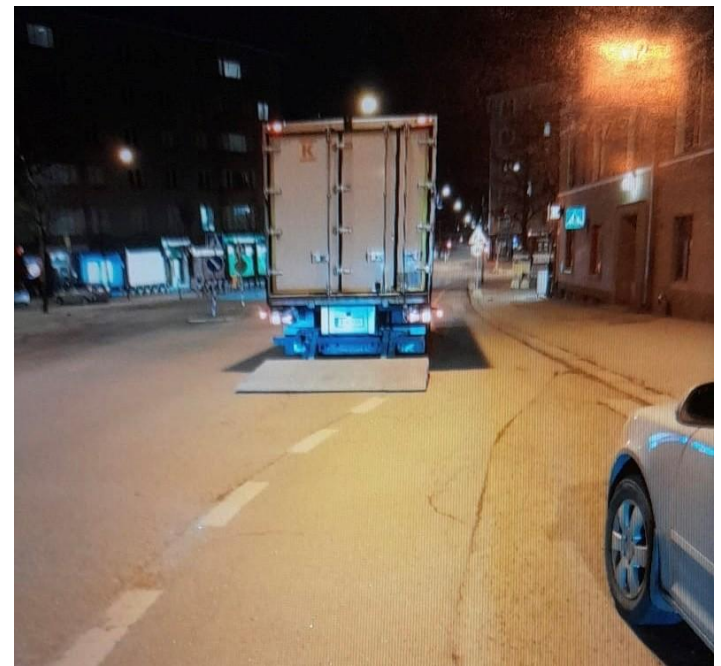
Katuverkon jakeluliikenne

Jakelurajoitukset ydinkeskustassa

- Rajoitetut jakeluajat koettu liian tiukoiksi
- Esim. Aleksanterinkatu
 - Ravintolat aukeavat klo 10 ja jakeluikkuna sulkeutuu jo klo 11
 - Yksittäiset ravintolat vasta klo 13
 - Sivukadulta jakelu mahdotonta? (työturvallisuus riski)

Purku- /kuormausalueet

- Lukuisia kohteita, joissa kuorma tulee purkaa ajoradalta käsin
 - Talviaikoina lumivallit estävät tämän
 - Liukkaus aiheuttaa työtaturmia
 - Koetaan stressiä yleisen häiriön aiheuttamisesta



Jakeluliikenteen huomioiminen rakennussuunnittelussa

- Hyviä ja huonoja esimerkkejä niin uusissa kuin vanhoissakin kohteissa
- Suunnittelun kehittämisessä mahdollisuuksia?

Postipuiston Alepa

- + oma liikennemerkillä erotettu purkualue
- + tasainen ja lyhyt yhteys ovelle
- + vain vähäistä kevyttä liikennettä



Veräjänmäen Alepa

- jakelu-ovelle peruutettava
- runsasta kevytliikennettä kaupan ja läheisen ratikkapysäkin johdosta



Rakennustyömaa

Työmaiden sisään- ja ulosajon järjestäminen

- Läpiajettavuus
- Peruuttaminen vilkkaan kevytliikenteen sekaan on aina riski
- Liikenteenohjaus, erityisesti ydinkeskustassa?

Työmaa-alueilla asiointi

- Automaatti- / etäohjattavat portit sijoitettu katuun kiinni
- Odotusalueita ei ole
- Yhteystiedot usein puutteelliset

Aikataulutetut kuljetusketjut

- Häiriötilanteisiin varautuminen
- Odotusalueet



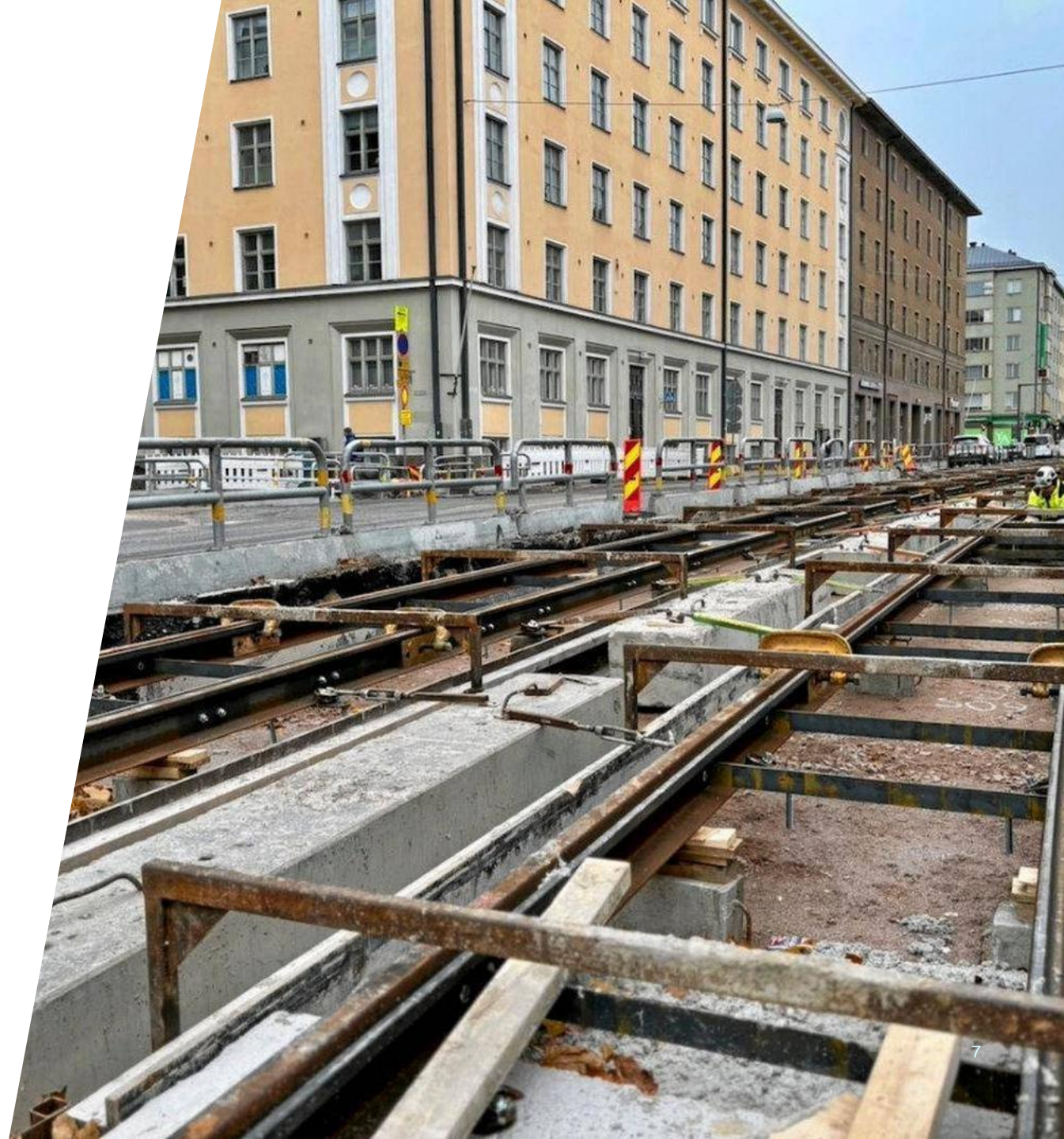
Infrarakentaminen

- Usein yhdistelmillä suoritettavia kuljetuksia
- Perävaunujen jättöpaikat / telausalueet /ajantasauspaikat puuttuvat
- Mannerheimintien remontti
 - Kasetointipaikkana käytetty Kisahallin pysäköintialuetta
 - johtanut pysäköintisakkoihin



SKAL

28.3.2025



Miten eteenpäin?

- Tunnistetaan ja tunnustetaan yhdessä logistiikan isot ja pienet haasteet
- Mietitään yhdessä eri keinoja, mitä kukin toimija voisi tehdä asian parantamiseksi
- Opastamista, neuvontaa, tiedotusta
– rangaistusten sijaan



KIITOS!

Mikko Voutilainen

Etelä-Suomen Kuljetusyrittäjät ry
Nuijamiestentie 7, 00400 Helsinki

Puh. 040 5177133 / mikko.voutilainen@skal.fi

skal.fi



SKAL

28.3.2025